



موتور ویبره سه فاز  
RPM3000



ماهان موتور آریا

MAHAN MOTOR ARIA

mahan.motor.aria



www.mahanmotor.com



021-33933400



021-33949151

خیابان سعدی جنوبی، کوچه فخرایی کوچه  
کاوه، پلاک ۵۶، ساختمان ماهان موتور آریا



sales@mahanmotor.com



09100533887



09906060711



# موتور ویبره های بدنه سه فاز پایدار



موتور ویبره های سه فاز پایدار که دارای حداکثر نیروی ۹۱۹۷ کیلوگرم نیرو (۲/۹۰ کیلو نیوتن) هستند، مناسب برای بخش های صنعتی تولیدی ماشین آلات میباشند.

موتور ویبره های سه فاز پایدار میکسان توانایی فعالیت در کلیه شرایط و محیط ها را با عملکرد بسیار بالا دارا هستند. این سری همچنین دارای گواهی ATEX برای محیط های ۲۱ و ۲۲ میباشند.

## مشخصات فنی

### تامین برق

برق لازم برای موتورهای ویبره در حالت استاندارد 230 / 400 ولت و ۵۰-۶۰ هرتز میباشند. لطفا برای ولتاژ و فرکانس خاص با ما حتما تماس بگیرید.

### الکتروموتور

الکتروموتورهای مختص موتور ویبره ها دارای گشتاور شروع بسیار بالایی نسبت به الکتروموتورهای غیرهمزمان سه فاز هستند. در سیستم طراحی این موتور ویبره ها مشکل گرمایش بیش از حد بدلیل عدم وجود سیستم تهویه در نظر گرفته شده است.

### قطبیت / پل (تمایل قطبی)

بر اساس موتور ویبره های کاملاً استاندارد، این موتور ویبره ها نیز بصورت پل (قطب) ۲، ۴، ۶ و ۸ طراحی شده اند.

### شافت موتور (محور موتور)

محور یا شفت موتور ویبره ها از استیل با ساختار C45 تولید شده است.

### روتور (چرخان)

روتور با تزریق آلومینیوم آلیاژ بالا به ورق فلز سیلیسی بسته بندی شده تولید شده است.

### بلبرینگ

سری های تولید شده با نیروی گریز از مرکز کمتر (سری VA تا VC) مجهز به بلبرینگ توپی شیار عمیق (2Z) با خلوص داخلی C3 هستند. سری های تولید شده با نیروی گریز از مرکز بالاتر (سری VD تا VL) مجهز به بلبرینگ سیلندری گردان (سری NJ) با خلوص داخلی C4 هستند. کلیه بلبرینگ هایی که ما استفاده می کنیم، کاملاً مناسب برای استفاده در شرایط سنگین و سخت هستند.



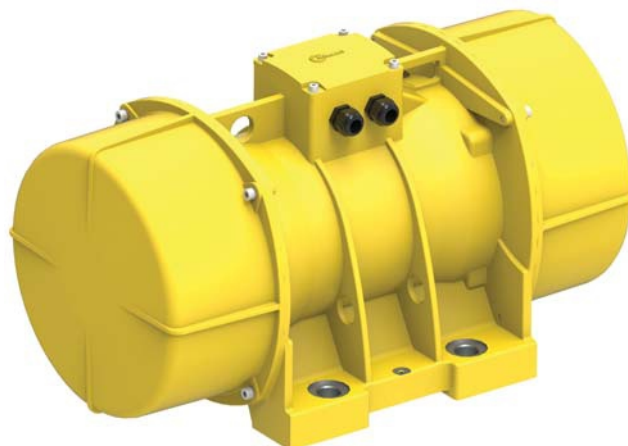
طبقه بندی: II 2 D

میزان حفاظت: tD A21 IP66

کلاس دمایی: 120 °C

گواهی ATEX: ATEX II 2D Extb IIIC (T 120 °C) Db

محیط قابل استفاده: Zone 21 and 22



## لنگ های گریز از مرکز

بر اساس نوع موتورهای ویبره، لنگ ها قابلیت تنظیم چرخش و کم کردن حرکت را دارا هستند.

## پوسته

پوسته موتور ویبره بدنه در سری های VE الی VA از جنس آلومینیوم آلیاژ بالا ساخته شده است. برای موتور ویبره های بدنه ای که دارای نیروی گریز از مرکز بالایی هستند (از سری VE الی سری VL)، جنس این پوسته از چدن گره ای است (GGG50).

## درب لنگ

تا موتور ویبره های سری VK جنس درب لنگ فلزی است. سری های VL و VK دارای جنس آلومینیومی هستند. هدف از قرار دادن این درب حفاظت لنگ ها از عوامل خارجی و همچنین ایمنی افراد میباشد.

## کلاس عایق بندی

کلاس عایق بندی محدوده استاندارد ما برای موتور ویبره بدنه F (۱۵۵ درجه سانتیگراد) است.

## درجه حفاظت در برابر نفوذ

میزان حفاظت در این موتور ویبره ها IP 66 است (حفاظت در برابر گرد و خاک و آب).

## روغن کاری

بغیر از موتور ویبره های بدنه که دارای بلبرینگ های روغن کاری شده هستند (بلبرینگ شیار دار توپی، 2Z)، بلبرینگ های موتور ویبره های (سری NJ)، همگی در کارخانه روغن کاری میشوند. همچنین بلبرینگ های تعبیه شده در ویبره های حتما باید برای حفاظت و نگهداری و عمر طولانی تر بصورت منظم روغن کاری شوند. میزان گریس لازم برای هر موتور ویبره در راهنمای کاربری هر ویبره مشخص شده است.

## رنگ

موتورهای ویبره بدنه تحت کد RAL 1003 با استفاده از روش رنگ کاری الکترواستاتیک رنگ میشوند.



# 2 POLE

# 50 Hz-3000 rpm ~ 60 Hz-3600 rpm



\* لطفاً برای محصولات ۶۰ هرتز تماس بگیرید

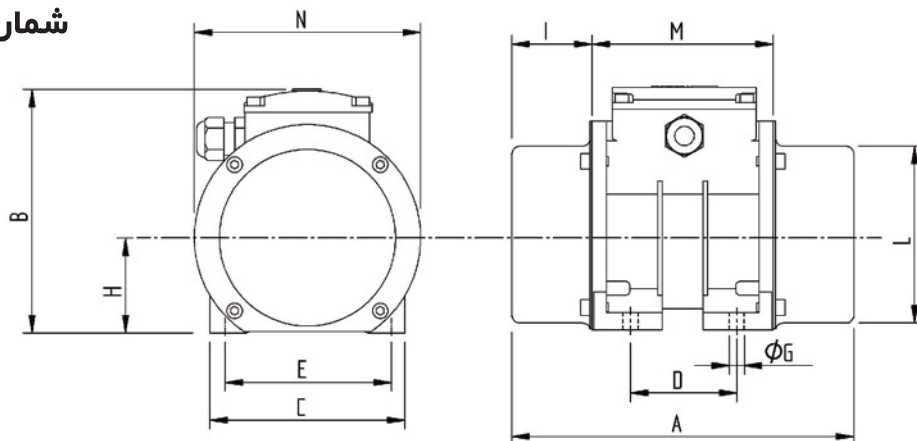
MECHANICAL SPECIFICATIONS					مشخصات فنی				مشخصات الکتریکی		
RPM	TYPE	Centrifugal Force		Static Moment	Weight	Nominal Voltage	Max. Current	Max. Input Power			
دور دقیقه	مدل	نیروی گریز از مرکز		زمان ایستا	وزن	حداقل ولتاژ	حداکثر جریان	حداکثر توان ورودی			
50 Hz		KG	N	kgmm	KG	V	A	kW			
3000	VA 2-80	80	785	8	6,2	230/400	0,60/0,35	0,17			
	VA 2-120	120	1177	12	6,6	230/400	0,60/0,35	0,17			
	VA 2-200	200	1962	20	7,0	230/400	0,60/0,35	0,17			
	VB 2-350	340	3335	34	10,2	230/400	0,87/0,50	0,22			
	VC 2-500	500	4905	50	14,5	230/400	1,55/0,90	0,44			
	VC 2-700	700	6867	70	15,5	230/400	1,55/0,90	0,44			
	VD 2-750	790	7750	78	21,3	230/400	1,90/1,10	0,69			
	VD 2-1100	1048	10281	104	22,3	230/400	2,34/1,35	0,75			
	VE 2-1500	1480	14519	147	51,3	230/400	5,20/3,00	1,3			
	VE 2-1800	1770	17364	176	52,0	230/400	5,20/3,00	1,3			
	VE 2-2400	2360	23152	234	54,0	230/400	6,00/3,50	1,6			
	VG 2-3000	2960	29038	294	70,0	230/400	8,70/5,00	3,0			
	VG 2-3800	3745	36738	372	72,0	230/400	8,70/5,00	3,0			
	VH 2-4800	4800	47088	477	91,0	230/400	13,10/7,60	5,0			
	VL 2-6000	5994	58801	596	184,0	400/690	10,00/5,75	5,5			
VL 2-7500	7415	72741	737	187,0	400/690	17,00/9,80	10,0				
VL 2-9000	8900	87309	885	190,0	400/690	17,00/9,80	10,0				

Working Moment = 2 x Static Moment

\* حق تغییر مشخصات و ابعاد بدون اطلاع قبلی برای تولید کننده محفوظ میباشد.



شماره ۱



ابعاد (mm)

TYPE	A	B	C	D	E	ØGx4	H	I	L	M	N	ورودی سیم برق	شماره تصویر
VA 2-80	219	156	125	74-62	106	9	62	51,5	113	116	145	M20 x 1,5	1
VA 2-120	219	156	125	74-62	106	9	62	51,5	113	116	145	M20 x 1,5	1
VA 2-200	219	156	125	74-62	106	9	62	51,5	113	116	145	M20 x 1,5	1
VB 2-350	285	175	152	90	125	13	75	66,5	130	152	162	M20 x 1,5	1
VC 2-500	260	196	172	95-105	140	13	86	54	151	152	191	M20 x 1,5	1
VC 2-700	260	196	172	95-105	140	13	86	54	151	152	191	M20 x 1,5	1
VD 2-750	368	232	210	120	170	17	109	89	188	190	230	M20 x 1,5	1
VD 2-1100	368	232	210	120	170	17	109	89	188	190	230	M20 x 1,5	1
VE 2-1500	428	253	235	140	190	17	116	85	212	259	274	M20 x 1,5	2
VE 2-1800	428	253	235	140	190	17	116	85	212	259	274	M20 x 1,5	2
VE 2-2400	428	253	235	140	190	17	116	85	212	259	274	M20 x 1,5	2
VG 2-3000	522	277	270	155	225	22	130	116	238	290	294	M20 x 1,5	2
VG 2-3800	522	277	270	155	225	22	130	116	238	290	294	M20 x 1,5	2
VH 2-4800	548	334	310	155	255	23,5	160	119	292	310	330	M25 x 1,5	2
VL 2-6000	692	400	390	200	320	28	195	163	383	365	384	M25 x 1,5	2
VL 2-7500	692	400	390	200	320	28	195	163	383	365	384	M25 x 1,5	2
VL 2-9000	692	400	390	200	320	28	195	163	383	365	384	M25 x 1,5	2

شماره ۲

