



موتور ویبره فلنچ دار  
RPM 3000



**ماهان موتور آریا**

MAHAN MOTOR ARIA

mahan.motor.aria



www.mahanmotor.com



021-33933400



021-33949151

خیابان سعدی جنوبی، کوچه فخرایی کوچه  
کاوه، پلاک ۵۶، ساختمان ماهان موتور آریا



sales@mahanmotor.com



09100533887



09906060711

# موتور و پمپ‌های بدنه فلنچ دار



موتور و پمپ‌های فلنچ دار با حداکثر نیروی ۲۰۸۰ کیلوگرم نیرو (۴/۲۰ کیلو نیوتن) مناسب برای بخش‌های صنعتی تولیدی و ماشین‌آلات میباشند.

موتور و پمپ‌های فلنچ دار میکسان توانایی فعالیت در کلیه شرایط و محیط‌ها را با عملکرد بسیار بالا دارا هستند.

## مشخصات فنی

### تأمین برق

برق لازم برای موتورهای و پمپ‌های جریان ۲۳۰ ولت تکفاز یا سه فاز ۴۰۰ / ۲۳۰ سه فاز و ۵۰-۶۰ هرتز استاندارد میباشد. لطفاً برای ولتاژ و فرکانس خاص با ما تماس بگیرید.

### الکتروموتور

الکتروموتورهای مختص موتور و پمپ‌ها فلنچ دار دارای گشتاور شروع بسیار بالایی نسبت به الکتروموتورهای غیرهمزمان هستند. موتورهای و پمپ‌های بدنه فلنچ دار تکفاز دارای یک خازن دو بخشی ثابت هستند. در طراحی این الکتروموتورهای و پمپ‌ها مشکل گرمایش بدلیل سیستم تهویه نیز در نظر گرفته شده است.

### قطبیت / پل (تمایل قطبی)

موتورهای و پمپ‌های بدنه استاندارد در دو حالت ۲ و ۴ پل تولید شده اند.

### شافت موتور (محور موتور)

محور یا شفت موتور و پمپ‌ها از استیل با ساختار C45 تولید شده است.

### روتور (چرخان)

روتور با تزریق آلومینیوم آلیاژ بالا به ورق فلز سیلیسی بسته بندی شده تولید شده است.

### بلبرینگ (یا طاقان)

سری موتورهای و پمپ‌های فلنچ دار با نیروی گریز از مرکز کمتر (از سری VYF الی VCF) مجهز به بلبرینگ تویی شیار عمیق (2Z) با خلوص داخلی C3 هستند. سری موتورهای و پمپ‌های فلنچ دار با نیروی گریز از مرکز بیشتر (سری VDF و VEF) مجهز به بلبرینگ سیلندری گردان (سری NJ) با خلوص داخلی C4 هستند. کلیه بلبرینگ‌هایی که ما استفاده می‌کنیم، کاملاً مناسب برای استفاده در شرایط سنگین و سخت هستند.



## لنگ های گریز از مرکز

بر اساس نوع موتورهای ویبره، لنگ ها قابلیت تنظیم چرخش و کم کردن حرکت را دارا هستند.

### پوسته

پوسته موتور ویبره بدنه در سری های VYF الی VEF از جنس آلومینیوم آلیاژ بالا ساخته شده است. برای موتور ویبره های بدنه ای که دارای نیروی گریز از مرکز بالایی هستند (سری VEF)، جنس این پوسته از چدن گره ای است (GGG50).

### درب لنگ

تا موتور ویبره بدنه های سری VK جنس درب لنگ فلزی است. هدف از قرار دادن این درب حفاظت لنگ ها از عوامل خارجی و همچنین ایمنی افراد میباشد.

### کلاس عایق بندی

کلاس عایق بندی محدوده استاندارد ما برای موتور ویبره بدنه F (۱۵۵ درجه سانتیگراد) است.

### درجه محافظت در برابر نفوذ

میزان حفاظت در این موتور ویبره ها IP 66 است (حفاظت در برابر گرد و خاک و آب).

### روغن کاری

بغیر از موتور ویبره های بدنه که دارای بلبرینگ های روغن کاری شده هستند (بلبرینگ شیاردار توپی، 2Z)، بلبرینگ های موتور ویبره های (سری NJ)، همگی در کارخانه روغن کاری میشوند. همچنین بلبرینگ های تعبیه شده در ویبره های حتما باید برای حفاظت و نگهداری و عمر طولانی تر بصورت منظم روغن کاری شوند. میزان گریس لازم برای هر موتور ویبره در راهنمای کاربری هر ویبره مشخص شده است.

### رنگ

موتورهای ویبره بدنه تحت کد RAL 1003 با استفاده از روش رنگ کاری الکترواستاتیک رنگ میشوند.



# 2 POLE

# 50 Hz-3000 rpm ~ 60 Hz-3600 rpm



\* لطفا برای محصولات ۶۰ هرتز تماس بگیرید

| مشخصات فنی                   |              |   |       |                                |               | مشخصات الکتریکی                |                                 |                   |   |
|------------------------------|--------------|---|-------|--------------------------------|---------------|--------------------------------|---------------------------------|-------------------|---|
| RPM<br>دور دقیقه             | TYPE<br>مدل  | Centrifugal Force<br>نیروی گریز از مرکز |       | Static<br>Moment<br>زمان ایستا | Weight<br>وزن | Nominal Voltage<br>حداقل ولتاژ | Max. Current<br>حداکثر<br>جریان | Capacitor<br>خازن | Max. Input<br>Power<br>حداکثر توان<br>ورودی |
| 50 Hz                        |              | KG                                      | N     | kgmm                           | KG            | V                              | A                               | µF                | Kw  |
| <b>سه فاز</b><br><b>3000</b> | VYF 2 - 60   | 59                                      | 579   | 5,86                           | 2,8           | 400                            | 0,18                            | -                 | 0,04  |
|                              | VAF 2 - 200  | 200                                     | 1962  | 20                             | 6,9           | 230/400                        | 0,60/0,35                       | -                 | 0,17  |
|                              | VBF 2 - 350  | 340                                     | 3335  | 34                             | 10,0          | 230/400                        | 0,87/0,50                       | -                 | 0,22  |
|                              | VCF 2 - 400  | 393                                     | 3860  | 39                             | 13,1          | 230/400                        | 1,55/0,90                       | -                 | 0,44  |
|                              | VCF 2 - 600  | 590                                     | 5790  | 59                             | 13,7          | 230/400                        | 1,55/0,90                       | -                 | 0,44  |
|                              | VDF 2 - 750  | 762                                     | 7475  | 76                             | 21,6          | 230/400                        | 1,90/1,10                       | -                 | 0,69  |
|                              | VDF 2 - 1100 | 1048                                    | 10281 | 104                            | 22,6          | 230/400                        | 2,34/1,35                       | -                 | 0,75  |
|                              | VEF 2 - 1500 | 1480                                    | 14519 | 147                            | 51,3          | 230/400                        | 5,20/3,00                       | -                 | 1,3   |
| VEF 2 - 1800                 | 1770         | 17364                                   | 176   | 52,0                           | 230/400       | 5,20/3,00                      | -                               | 1,3               |   |

|                             |               |     |      |      |      |     |      |   |      |
|-----------------------------|---------------|-----|------|------|------|-----|------|---|------|
| <b>تکفاز</b><br><b>3000</b> | VYF 2 - 60 M  | 59  | 579  | 5,86 | 2,9  | 230 | 0,24 | 4 | 0,05 |
|                             | VAF 2 - 200 M | 200 | 1962 | 20   | 6,9  | 230 | 1,0  | 6 | 0,15 |
|                             | VBF 2 - 350 M | 340 | 3335 | 34   | 9,2  | 230 | 1,5  | 8 | 0,16 |
|                             | VCF 2 - 400 M | 393 | 3860 | 39   | 13,2 | 230 | 2,0  | 8 | 0,44 |
|                             | VCF 2 - 600 M | 590 | 5790 | 59   | 13,8 | 230 | 2,0  | 8 | 0,44 |

Working Moment = 2 x Static Moment

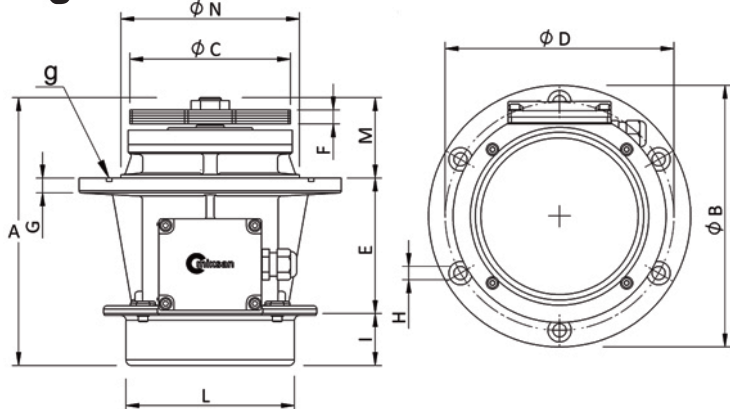
| ابعاد (mm) |     |     |     |     |         |     |      |    |    |     |    |     |         |                  |                |
|------------|-----|-----|-----|-----|---------|-----|------|----|----|-----|----|-----|---------|------------------|----------------|
| TYPE       | A   | B   | C   | D   | H       | E   | F    | G  | I  | L   | M  | N   | O-Ring  | ورودی<br>سیم برق | شماره<br>تصویر |
| VYF 2-60   | 186 | 130 | 72  | 109 | 8,5 x 4 | 104 | 12   | 8  | 47 | 77  | 35 | -   | OR 3350 | M16 x 1,5        | B              |
| VAF 2-200  | 215 | 211 | 102 | 188 | 12 x 4  | 140 | 15   | 10 | 51 | 113 | 23 | -   | OR 4650 | M20 x 1,5        | B              |
| VBF 2-350  | 279 | 215 | 120 | 188 | 12 x 4  | 176 | 15   | 11 | 66 | 130 | 37 | -   | OR 4650 | M20 x 1,5        | B              |
| VCF 2-400  | 240 | 235 | 144 | 205 | 12 x 6  | 122 | 10   | 13 | 46 | 151 | 70 | 160 | OR 4700 | M20 x 1,5        | A              |
| VCF 2-600  | 240 | 235 | 144 | 205 | 12 x 6  | 122 | 15   | 13 | 46 | 151 | 70 | 160 | OR 4700 | M20 x 1,5        | A              |
| VDF 2-750  | 350 | 280 | 144 | 230 | 15 x 6  | 189 | 20   | 15 | 89 | 188 | 71 | 185 | OR 4800 | M20 x 1,5        | B              |
|            |     |     |     | 254 | 14 x 4  |     |      |    |    |     |    |     |         | M20 x 1,5        | B              |
| VDF 2-1100 | 350 | 280 | 144 | 230 | 15 x 6  | 189 | 27,5 | 15 | 89 | 188 | 71 | 185 | OR 4800 | M20 x 1,5        | B              |
|            |     |     |     | 254 | 14 x 4  |     |      |    |    |     |    |     |         | M20 x 1,5        | B              |
| VEF 2-1500 | 421 | 350 | 182 | 290 | 17 x 6  | 258 | 20   | 22 | 84 | 212 | 79 | 208 | -       | M20 x 1,5        | B              |
| VEF 2-1800 | 421 | 350 | 182 | 290 | 17 x 6  | 258 | 24   | 22 | 84 | 212 | 79 | 208 | -       | M20 x 1,5        | B              |

|              |             |     |     |     |     |         |     |    |    |    |     |    |     |         |           |   |
|--------------|-------------|-----|-----|-----|-----|---------|-----|----|----|----|-----|----|-----|---------|-----------|---|
| <b>تکفاز</b> | VYF 2-60 M  | 186 | 130 | 72  | 109 | 8,5 x 4 | 104 | 12 | 8  | 47 | 77  | 35 | -   | OR 3350 | M16 x 1,5 | B |
|              | VAF 2-200 M | 215 | 211 | 102 | 188 | 12 x 4  | 140 | 15 | 10 | 51 | 113 | 23 | -   | OR 4650 | M20 x 1,5 | B |
|              | VBF 2-350 M | 279 | 215 | 120 | 188 | 12 x 4  | 176 | 15 | 11 | 66 | 130 | 37 | -   | OR 4650 | M20 x 1,5 | B |
|              | VCF 2-400 M | 240 | 235 | 144 | 205 | 12 x 6  | 122 | 10 | 13 | 46 | 151 | 70 | 160 | OR 4700 | M20 x 1,5 | A |
|              | VCF 2-600 M | 240 | 235 | 144 | 205 | 12 x 6  | 122 | 15 | 13 | 46 | 151 | 70 | 160 | OR 4700 | M20 x 1,5 | A |

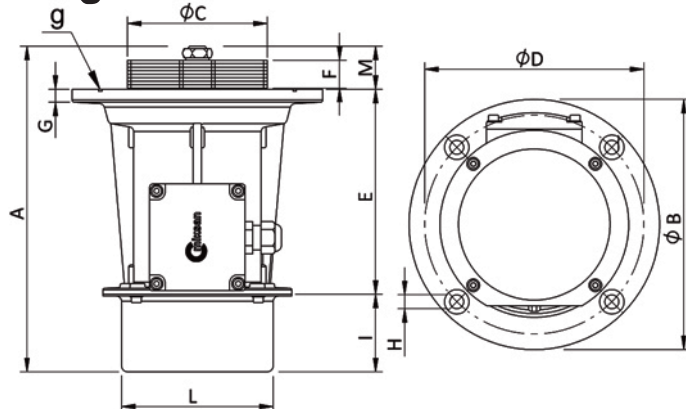
\* حق تغییر مشخصات و ابعاد بدون اطلاع قبلی برای تولید کننده محفوظ میباشد.



شکل A



شکل B



\* حق تغییر مشخصات و ابعاد بدون اطلاع قبلی برای تولید کننده محفوظ میباشد.